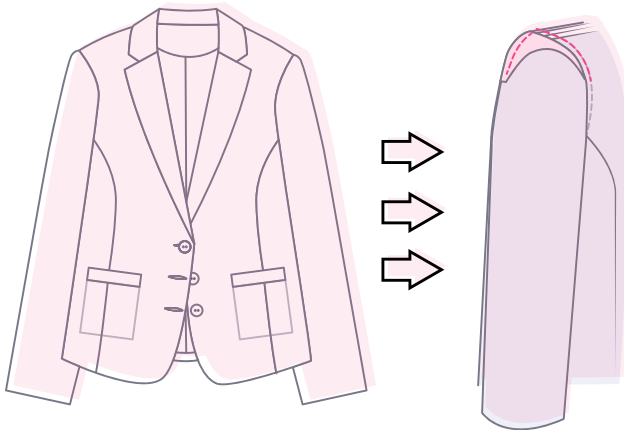
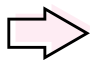
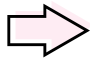



ÄRMELFISCH EINNÄHEN



einfach nähen



-  Positioniere den Ärmelfisch am höchsten Punkt der Schulter
-  Stecke den gesamten Ärmelfisch an der Ärmelnaht fest
-  Nähe den Ärmelfisch genau auf der Ärmelnaht an

EINE AUSFÜHRLICHE ANLEITUNG FINDEST DU UNTER:

www.einfach-naehen.com