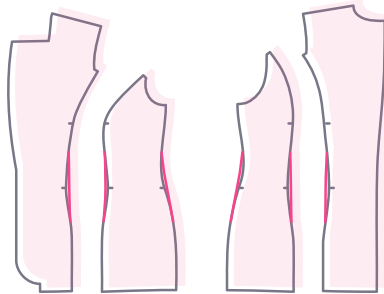


# TAILLE ANPASSEN

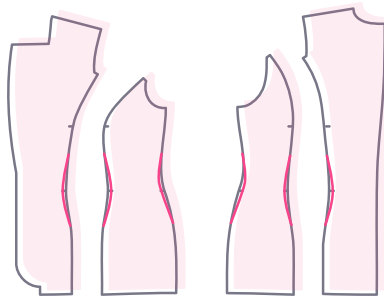


einfach nähen



## ERWEITERN

- ➔ Verschiebe die Taillen-Markierungen an allen Vorder- & Rücken Schnittteilen entsprechend des gewünschten Maßes nach außen
- ➔ Zeichne die Rundungen, die jetzt abgeflachter sind, in einem schönen Verlauf neu ein



## VERSCHMÄLERN

- ➔ Verschiebe die Taillen-Markierungen an allen Vorder- & Rücken Schnittteilen entsprechend des gewünschten Maßes nach innen
- ➔ Zeichne die Rundungen, die jetzt ausgeprägter sind, in einem schönen Verlauf neu ein

EINE AUSFÜHRLICHE ANLEITUNG FINDEST DU UNTER:

[www.einfach-naehen.com](http://www.einfach-naehen.com)