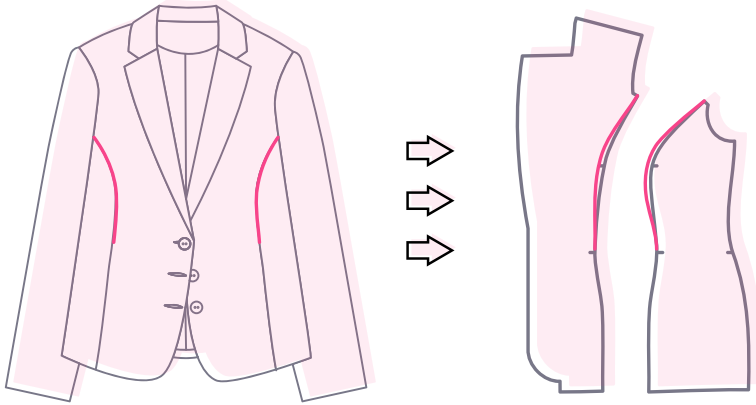


BRUST ANPASSEN



einfach nähen



ERWEITERN

- ➡ Verschiebe die Brustpunkt Markierungen entsprechend des gewünschten Maßes nach links
- ➡ Zeichne die Rundungen, die jetzt ausgeprägter sind, in einem schönen Verlauf neu ein

VERSCHMÄLERN

- ➡ Verschiebe die Brustpunkt Markierungen entsprechend des gewünschten Maßes nach rechts
- ➡ Zeichne die Rundungen, die jetzt abgeflachter sind, in einem schönen Verlauf neu ein

EINE AUSFÜHRLICHE ANLEITUNG FINDEST DU UNTER:

www.einfach-naehen.com