

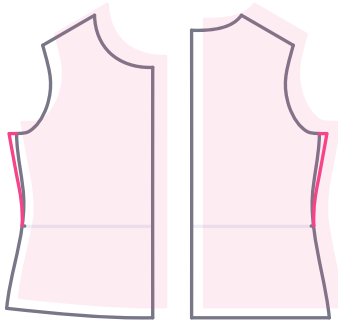
ARMLOCH VERGRÖßERN



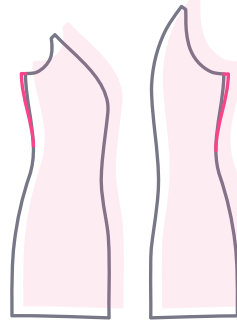
einfach nähen



NORMALES OBerteil

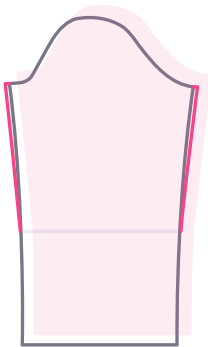


OBerteil MIT WIENER NAHT

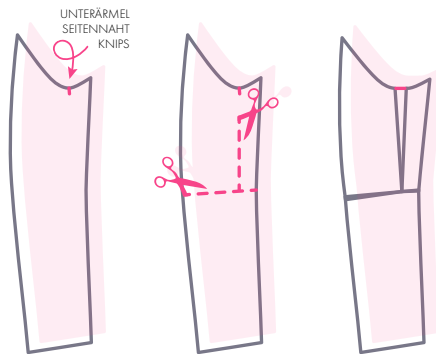


➔ 1/2 Mehrweite am Vorder- & Rückteil hinzufügen

NORMALER ÄRMEL



2-TEILIGER ÄRMEL



➔ 1/2 Mehrweite am normalen Ärmel und ganze Mehrweite am 2-teiligen Ärmel hinzufügen

EINE AUSFÜHRICHE ANLEITUNG FINDEST DU UNTER:

einfach-naehen.com