

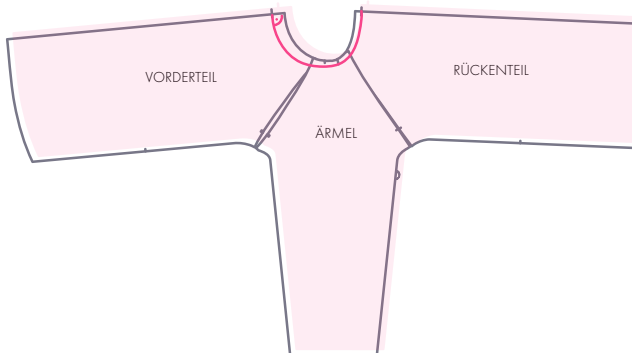
# RAGLANAUSSCHNITT VERÄNDERN



einfach nähen



- ➔ Markiere die neue Ausschnitttiefe am Vorder-, Rückenteil und am Ärmel
- ➔ Lege Vorder- und Rückenteil so am Ärmel an, das sich der Ausschnitt bildet



- ➔ Zeichne den neuen Ausschnitt in einem schönen Verlauf anhand der Markierungen ein. Achte auf den rechten Winkel am Vorder- und Rückenteil

EINE AUSFÜHRLICHE ANLEITUNG FINDEST DU UNTER:

[www.einfach-naehen.com](http://www.einfach-naehen.com)