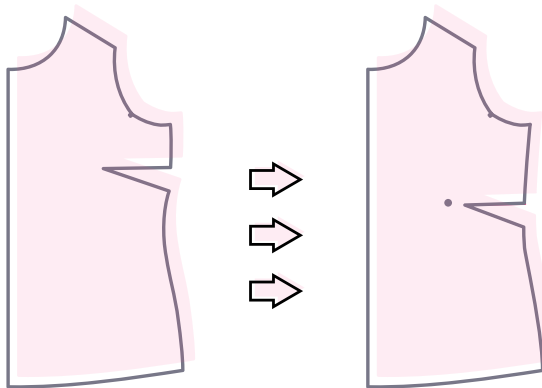


# SEITLICHER ABNÄHER



einfach nähen



- ➔ Markiere deinen Brustpunkt und ziehe eine Senkrechte durch diesen
- ➔ Zeichne eine Linie mittig des vorhandenen Abnähers und eine weitere parallel auf Höhe des neuen Brustpunktes
- ➔ Miss den Abstand zwischen den Schenkeln des alten Abnähers und übertrage diesen auf den neuen
- ➔ Verschiebe den Brustpunkt je nach Brustgröße um 2 - 5 cm und zeichne den neuen Abnäher ein
- ➔ Gleiche die Seitennaht an und kopiere das Schnittteil auf ein neues Stück Schnittmusterpapier

EINE AUSFÜHRICHE ANLEITUNG FINDEST DU UNTER:

[www.einfach-naehen.com](http://www.einfach-naehen.com)