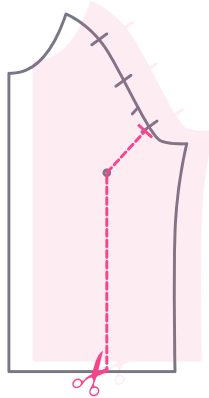


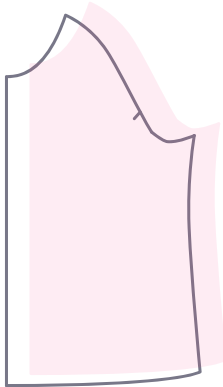
FBA | RAGLANÄRMEL



einfach nähen



- ➔ MARKIERE DEN BRUSTPUNKT UND ZEICHNE DIE SCHNEIDELINIE EIN
- ➔ MISS DIE MEHRWEITE AB UND SPERRE DAS OBERTEIL AUF
- ➔ BEGRADIGE ZULETZT DIE SEITENNAHT UND GLEICHE DEN SAUM IN EINEM SCHÖNEN VERLAUF AN



EINE AUSFÜHRICHE ANLEITUNG FINDEST DU UNTER:

www.einfach-naehen.com