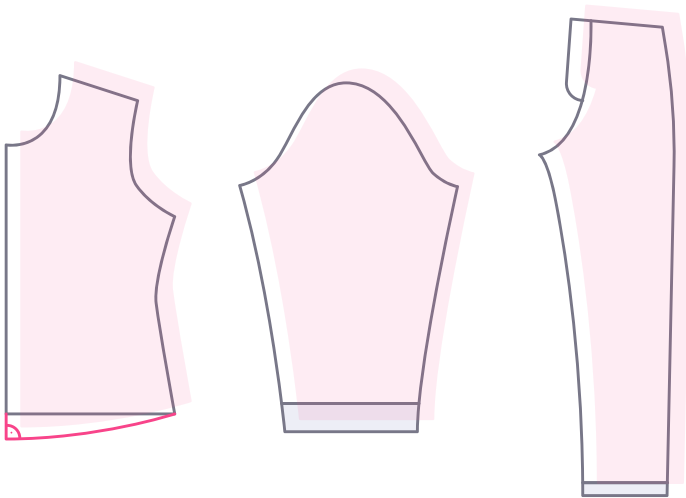


SAUMABSCHLÜSSE



einfach nähen



Vorderteil abrunden

Zeichne eine 3 cm lange Senkrechte an der vorderen Mitte und verbinde diese anschließend in einem Bogen mit der Seitenkante



Ärmelbeleg

Zeichne in der gewünschten Belegbreite eine Waagerechte parallel zum Ärmelsaum und kopiere den unteren Teil



Hosenaufschlag

Füge der Saumkante jeweils 2x 4 cm und 1x 3 cm hinzu, schneide das Schnittteil aus und füge an beide Seiten der Bruchkante ca 0,5 cm hinzu

EINE AUSFÜHRLICHE ANLEITUNG FINDEST DU UNTER:

www.einfach-naehen.com