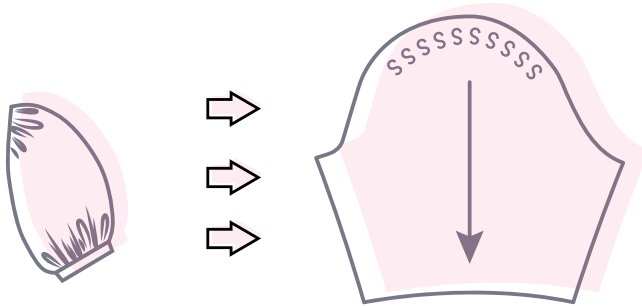


# PUFFÄRMEL



einfach nähen



- ⇒ Ziehe eine senkrechte Gerade mittig des Saumes zum Schulterpunkt und zwei weitere mit je 6 cm Abstand zu Mittellinie
- ⇒ Schneide den Ärmelan den drei Senkrechten von oben nach unten, bis kurz vor dem Saum ein
- ⇒ Schiebe die oberen Teile um je ca. 4 cm auseinander, erhöhe den Schulterpunkt um ca. 3 cm und zeichne die Schulter in einem schönen Verlauf neu ein
- ⇒ Runde den Saum in einem schönen Verlauf ab
- ⇒ Kopiere das Schnittteil auf ein neues Stück Schnittmusterpapier

EINE AUSFÜHRICHE ANLEITUNG FINDEST DU UNTER:

[www.einfach-naehen.com](http://www.einfach-naehen.com)