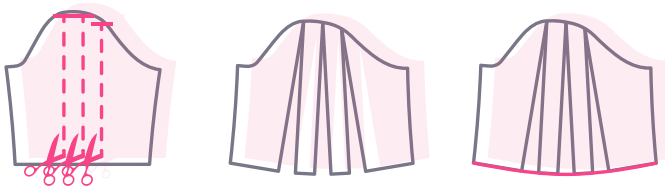
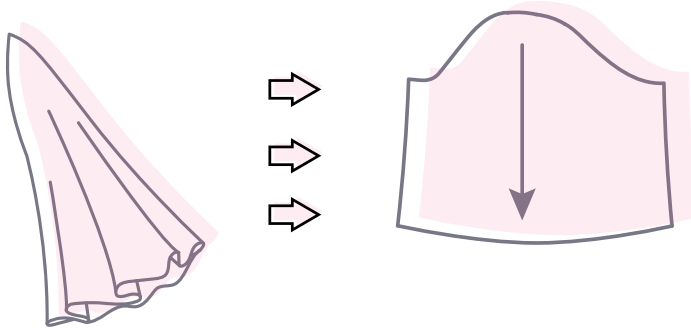


# GLOCKENÄRMEL



einfach nähen



- ➡ Ziehe eine senkrechte Gerade mittig des Saumes zum Schulterpunkt und zwei weitere mit je 6 cm Abstand zu Mittellinie
- ➡ Schneide den Ärmel an den drei Senkrechten von unten nach oben, bis kurz vors Ende ein
- ➡ Schiebe die Teile um je ca. 4 cm auseinander, gleiche den Saum an und kopiere das Schnittteil auf ein neues Stück Schnittmusterpapier

EINE AUSFÜHRICHE ANLEITUNG FINDEST DU UNTER:

[www.einfach-naehen.com](http://www.einfach-naehen.com)