

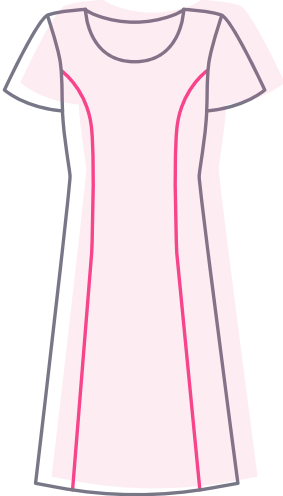
KLEIDER MIT TEILUNGSNÄHTEN



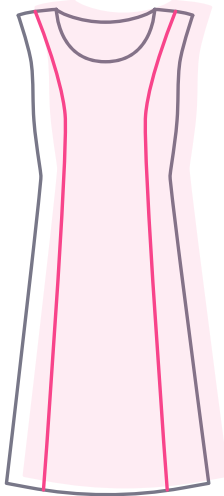
einfach nähen



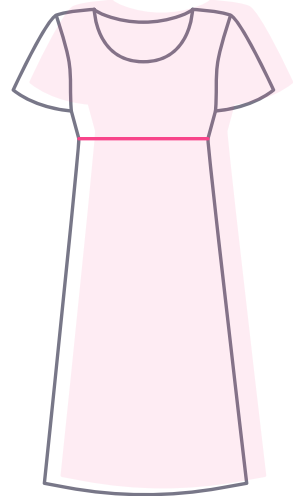
WIENERNAHT



PRINZESSNAHT



EMPIRENAHT



⇒ **WIENERNAHT**

Entspringt circa 15 cm unterhalb der Schulter aus dem Armloch

⇒ **PRINZESSNAHT**

Verläuft etwa mittig aus der Schulter über dem Brustpunkt hinunter zum Saum

⇒ **EMPIRENAHT**

Verläuft gerade oder leicht geschwungen unterhalb der Brust

EINE AUSFÜHRICHE ANLEITUNG FINDEST DU UNTER:

einfach-naehen.com