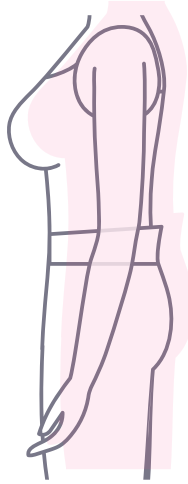


# HINTEREN BUND ANPASSEN



einfach nähen



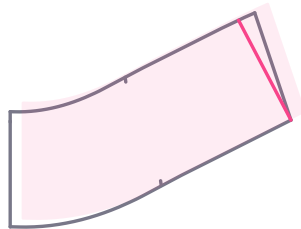
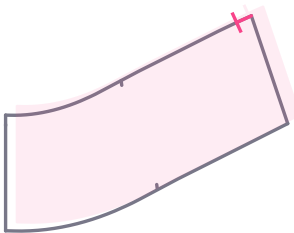
Zeichne 1 - 2 cm von der oberen hinteren Mitte des Bundes entfernt eine Markierung ein



Verbinde die Markierung mit der unteren Ecke der hinteren Mitte



Schneide die hintere Ecke ab oder kopiere das Schnittteil auf ein Stück Schnittmusterpapier



EINE AUSFÜHRICHE ANLEITUNG FINDEST DU UNTER:

[www.einfach-naehen.com](http://www.einfach-naehen.com)