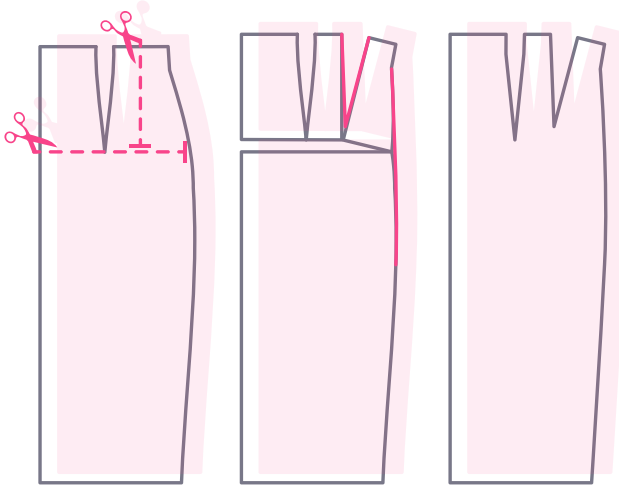


RUNDEN PO ANPASSEN



einfach nähen



Zeichne eine Waagerechte mit einem ca. 16 cm breitem Abstand zur Bundkante und eine Senkrechte mittig zwischen Abnäher und Seite



Schneide beide Linien von außen bis kurz vor das Ende ein und schiebe die Teile um den errechneten Wert auseinander



Kürze den entstandenen Abnäher um 1 -2 cm



Zeichne den neuen Abnäher ein, gleiche die Seite an und kopiere das Schnittteil ggf. auf ein neues Stück Papier

EINE AUSFÜHRICHE ANLEITUNG FINDEST DU UNTER:

www.einfach-naehen.com