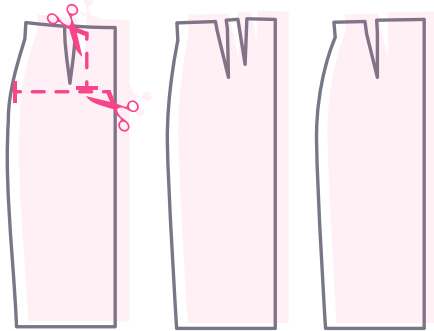


BEI MEHR BAUCH ANPASSEN



einfach nähen



Zeichne eine Waagerechte mit einem ca. 10 cm breiten Abstand zur Bundkante und eine Senkrechte zwischen Abnäher und Seite



Schneide beide Linien von außen bis kurz vor das Ende ein und schiebe die Teile um den errechneten Wert auseinander

MIT ZWEITEN ABNÄHER



Kürze den neuen Abnäher um 2 - 3 cm und gleiche die Seite an



Zeichne den neuen Abnäher ein, gleiche die Seite an und kopiere das Schnittteil ggf. auf ein neues Stück Papier

OHNE ZWEITEN ABNÄHER



Miss die Weite des neuen Abnehärs und nehme diese Weite an der Seite weg



Kopiere das Schnittteil ggf. auf ein neues Stück Papier

EINE AUSFÜHRLICHE ANLEITUNG FINDEST DU UNTER:

www.einfach-naehen.com