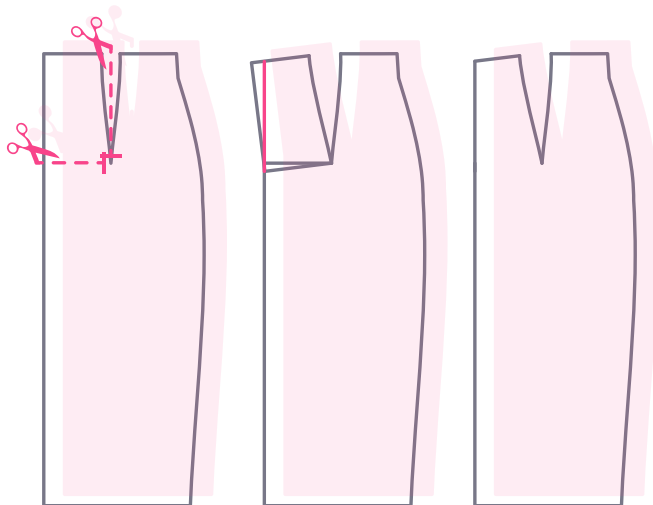


FLACHEN PO ANPASSEN



einfach nähen



Zeichne eine Waagerechte direkt durch die Spitze des hinteren Abnehmers und eine Senkrechte genau durch die Mitte des Abnehmers



Schneide beide Linien von außen bis kurz vor die Abnehmerspitze ein



Drehe die obere hintere Mitte um den errechneten Wert nach unten



Begeradige zuletzt nur noch die hintere Mitte

EINE AUSFÜHRLICHE ANLEITUNG FINDEST DU UNTER:

www.einfach-naehen.com