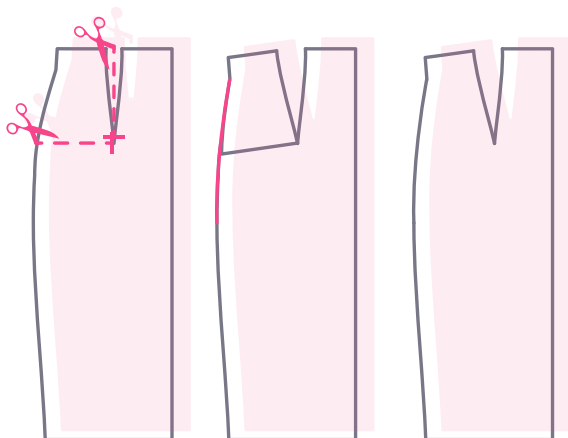


FLACHEN BAUCH ANPASSEN



einfach nähen



Zeichne eine Waagerechte direkt durch die Spitze des vorderen Abnehmers und eine Senkrechte genau durch die Mitte des Abnehmers



Schneide beide Linien von außen bis kurz vor die Abnehmerspitze ein



Drehe das obere Seitenteil um den errechneten Wert nach unten



Begeradige zuletzt nur noch die vordere Mitte

EINE AUSFÜHRLICHE ANLEITUNG FINDEST DU UNTER:

www.einfach-naehen.com