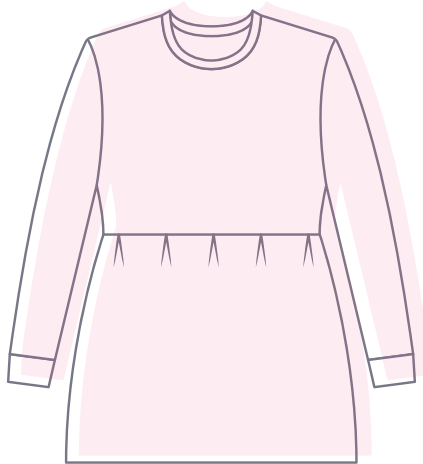


# EMPIRENAHT EINFÜGEN



einfach nähen



## OBERTEIL KÜRZEN

- Miss die Länge senkrecht von Schulter zur Taille
- Schneide Oberteil am unetren Punkt der Senkrechten waagrecht durch
- Miss die Taillenweite am oberen Vorderteil



## UNTERTEIL KONSTRUIEREN

- Zeichne einen rechten Winkel so breit wie die Taille und die Höhe nach Wunsch
- Zeichne den Saum ein (Bauchumfang : 4 ) + 2 bis 4 cm
- Verbinde die obere Linie mit dem Saum in einem Bogen



## OPTIONAL FALTEN HINZUFÜGEN

- Füge dem unteren Oberteil Mehrweite hinzu und lege diese in Falten
- Verbinde das obere und untere Oberteil miteinander

EINE AUSFÜHRICHE ANLEITUNG FINDEST DU UNTER:

[www.einfach-naehen.com](http://www.einfach-naehen.com)