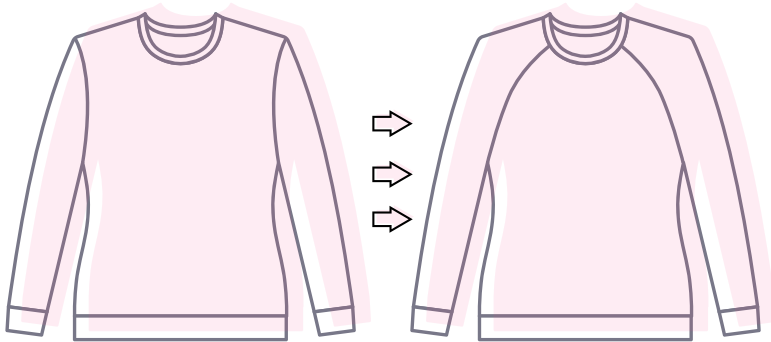


RAGLANÄRMEL



einfach nähen



- ⇒ Lege Vorder- & Rückenteil an der Schulternaht aneinander
- ⇒ Platziere den Ärmel mit dem Schulterpunkt auf die Schulternaht des Vorder- & Rückteils
- ⇒ Zeichne dann die Ärmelersatzlinien und Passzeichen ein
- ⇒ Kopiere die einzelnen Schnittteile jeweils auf ein neues Stück Schnittmusterpapier

EINE AUSFÜHRLICHE ANLEITUNG FINDEST DU UNTER:

www.einfach-naehen.com