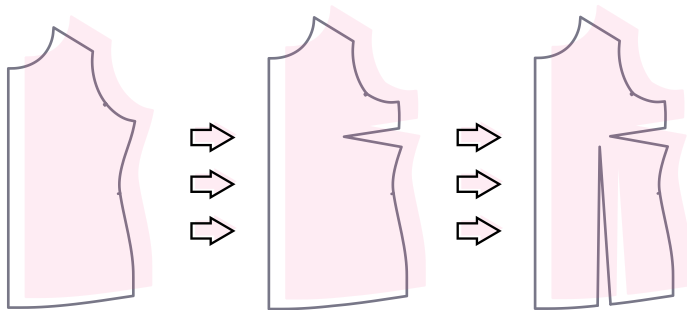


# DER SINN EINER FBA



einfach nähen



- ➡ Markiere den Brustpunkt im Vorderteil mit einem kleinen Kreuz
- ➡ Zeichne die Schnittlinien ein und schneide das Vorderteil vom Saum bis kurz vor das Armloch und von der Seite bis kurz vor dem Brustpunkt ein
- ➡ Ziehe das Vorderteil um die gewünschte Mehrweite auseinander
- ➡ Zeichne den Abnäher ein, er reicht bis 2 - 3 cm vor den Brustpunkt
- ➡ Verlängere die Mitte des Vorderteils
- ➡ Zeichne dir ggf. auch den Tailenabnäher ein
- ➡ Kopiere das Schnittteil auf ein neues Stück Schnittmusterpapier

EINE AUSFÜHRLICHE ANLEITUNG FINDEST DU UNTER:

[www.einfach-naehen.com](http://www.einfach-naehen.com)