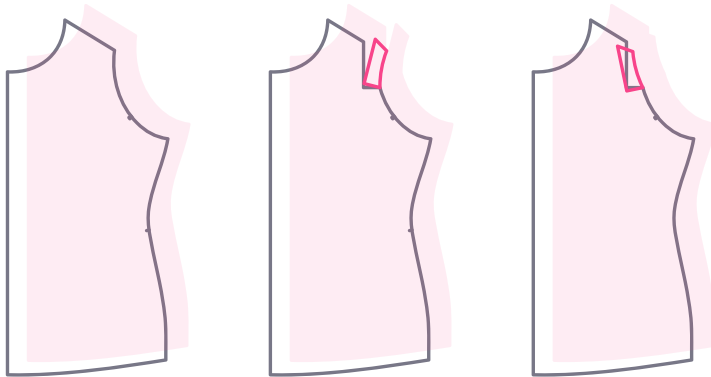


SCHULTERBREITE ANPASSEN



einfach nähen



- ➡ Ziehe eine Senkrechte an der Schulter und drittle das Armloch
- ➡ Verbinde das Ende des obersten Drittels mit der Senkrechten
- ➡ Schneide die Senkrechte von oben und die Waagrechte von rechts, wenn die Schulter verbreitert und von links wenn sie verschmälert werden soll, jeweils bis kurz vors Ende ein
- ➡ Drehe das geschnittene Stück nun ein, um die Schulter schmaler zu bekommen oder auf, um sie zu verbreitern
- ➡ Zeichne zuletzt die Schulterlinie und ggf. einen Teil des Armlochs im Verlauf nach

EINE AUSFÜHRICHE ANLEITUNG FINDEST DU UNTER:

www.einfach-naehen.com