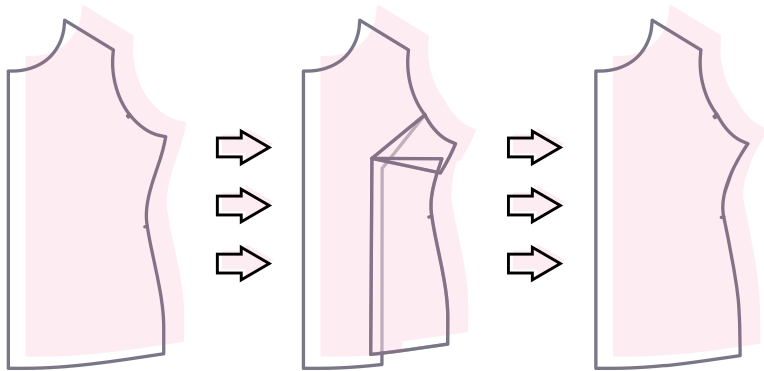


SMALL BUST ADJUSTMENT



einfach nähen



- ➡ Markiere den Brustpunkt im Vorderteil mit einem kleinen Kreuz
- ➡ Zeichne die Schnittlinien ein und schneide das Vorderteil vom Saum bis kurz vor das Armloch und von der Seite bis kurz vor dem Brustpunkt ein
- ➡ Schiebe das Vorderteil um die gewünschte Weite zusammen
- ➡ Verlängere das Vorderteil
- ➡ Zeichne die Seitennaht in einem schönen Verlauf nach
- ➡ Kopiere das Schnittteil auf ein neues Stück Schnittmusterpapier

EINE AUSFÜHRLICHE ANLEITUNG FINDEST DU UNTER:

www.einfach-naehen.com