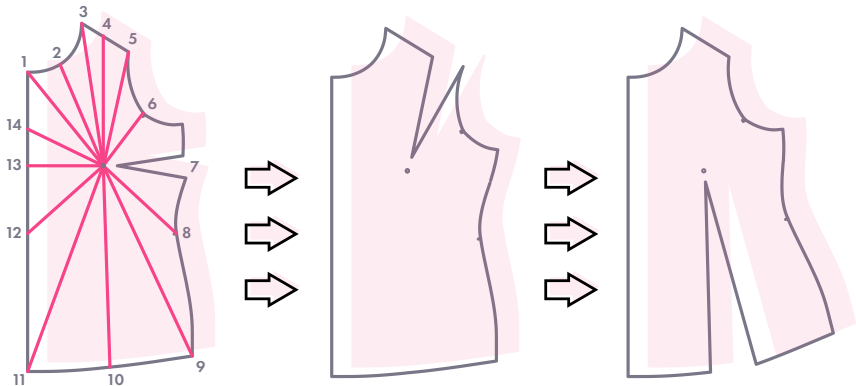


ABNÄHER VERLEGEN



einfach nähen



- ➡ Markiere den neuen Abnäherpunkt an der gewünschten Stelle
- ➡ Zeichne das Schnittteil von diesem Punkt bis zum Ende des ursprünglichen Abnähers nach
- ➡ Fixiere das original Schnittteil am Brustpunkt mit einem spitzen Stift und drehe es so, dass der obere Schenkel des Abnähers auf den unteren trifft
- ➡ Zeichne das rechtliche Schnittteil nach
- ➡ Übertrage den Brustpunkt und zeichne den neuen Abnäher ein

EINE AUSFÜHRICHE ANLEITUNG FINDEST DU UNTER:

www.einfach-naehen.com