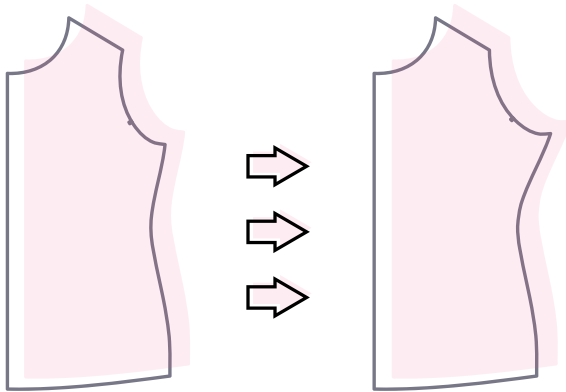


QUICK FBA OHNE ABNÄHER



einfach nähen



- ➡ Kopiere Schulter, Armloch, Seitennaht und Saum des Vorderteils
- ➡ Markiere die benötigte Mehrweite, ausgehend vom Achselpunkt
- ➡ Fixiere das Schnittteil am Schulterpunkt und drehe es auf, bis die Seitennaht auf die Markierung trifft
- ➡ Zeichne das neue Armloch ein
- ➡ Fixiere das Schnittteil am Achselpunkt und drehe es ein, bis die Seitennaht auf die Taille trifft
- ➡ Zeichne die neue Seitennaht
- ➡ Verlängere ggf. den Saum und kopiere das neue Schnittteil

EINE AUSFÜHRLICHE ANLEITUNG FINDEST DU UNTER:

www.einfach-naehen.com