

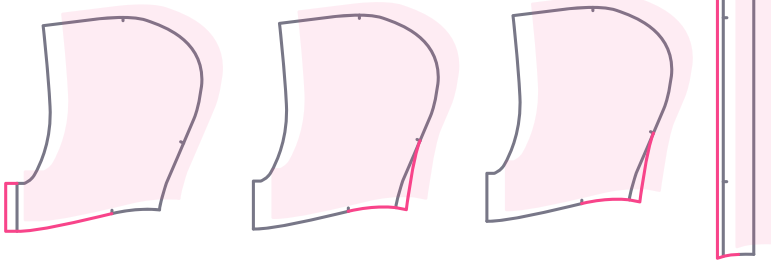
KAPUZE ANPASSEN



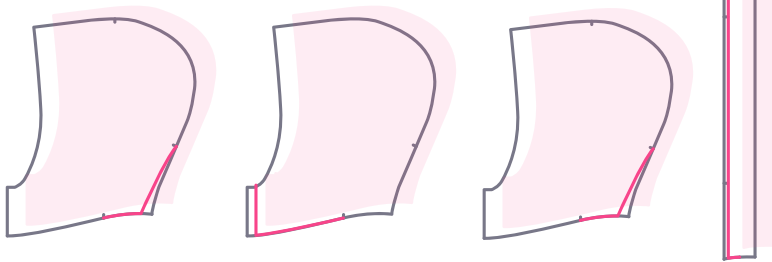
einfach nähen



WEITE HINZUFÜGEN



WEITE WEGNEHMEN



- ➔ Miss den vorderen Halsausschnitt und übertrage ihn auf die Kapuze und optional auf den Kapuzenstreifen
- ➔ Verbinde die Differenz mit dem Kapuzenteil und ggf. mit dem Kapuzenstreifen und gleiche alles schön an
- ➔ Kopiere das neue Schnittteil auf Schnittmusterpapier

EINE AUSFÜHRLICHE ANLEITUNG FINDEST DU UNTER:

www.einfach-naehen.com