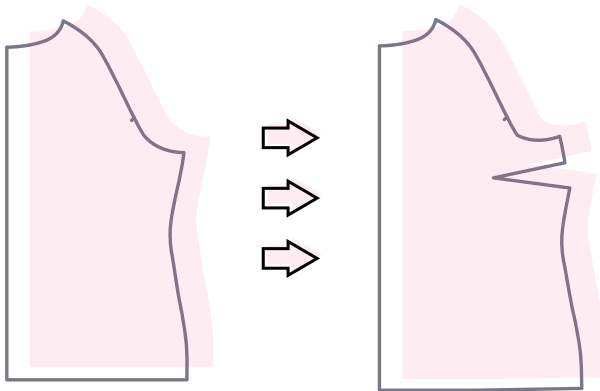


FBA BEI RAGLAN



einfach nähen



- ⇒ Markiere den Brustpunkt im Vorderteil mit einem kleinen Kreuz
- ⇒ Zeichne die Schnittlinien ein und schneide das Vorderteil vom Saum bis kurz vor das Armloch und von der Seite bis kurz vor dem Brustpunkt ein
- ⇒ Ziehe das Vorderteil um die gewünschte Mehrweite auseinander
- ⇒ Verlängere die Mitte des Vorderteils
- ⇒ Zeichne den Abnäher ein, er reicht bis 2 - 3 cm vor den Brustpunkt
- ⇒ Zeichne dir ggf. auch den Taillebenäher ein
- ⇒ Kopiere das Schnittteil auf ein neues Stück Schnittmusterpapier

EINE AUSFÜHRLICHE ANLEITUNG FINDEST DU UNTER:

www.einfach-naehen.com