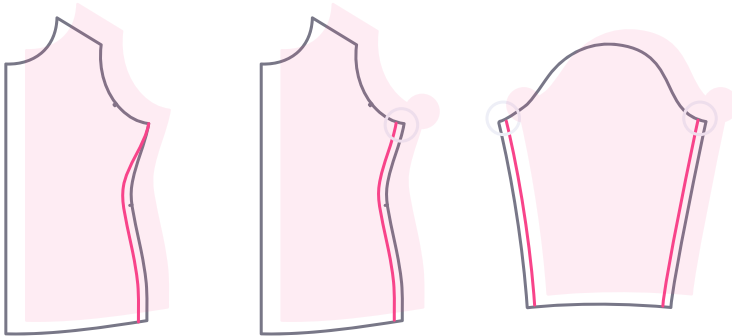


ENGER ODER WEITER

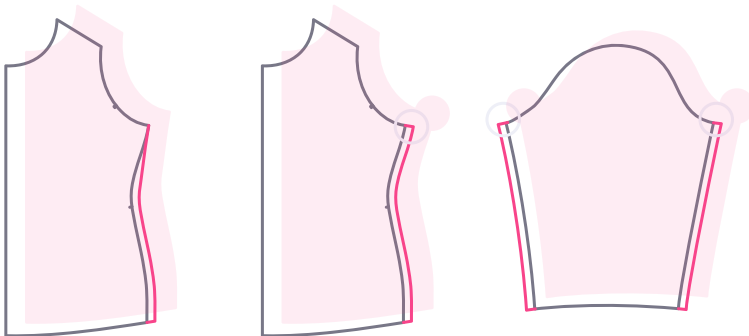


einfach nähen



⇒ Schiebe die Seitennaht um die gewünschte Differenz nach innen

⇒ Verändert sich auch die Schulter, passe den Ärmel ebenfalls an



⇒ Ziehe die Seitennaht um die gewünschte Mehrweite nach außen

⇒ Verändert sich auch die Schulter, passe den Ärmel ebenfalls an

EINE AUSFÜHRICHE ANLEITUNG FINDEST DU UNTER:

www.einfach-naehen.com