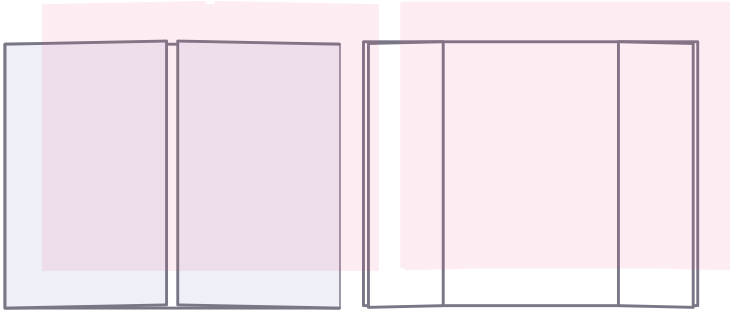


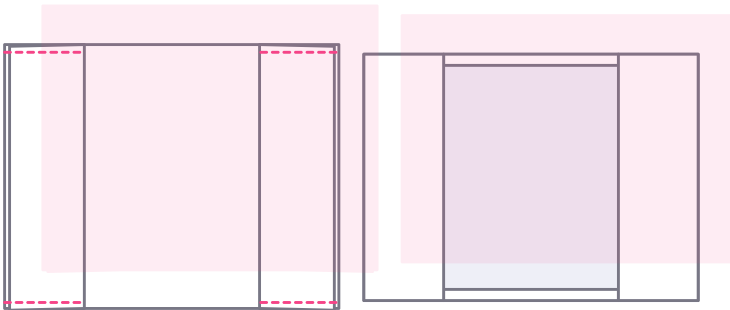
IMPFPASSHÜLLE NÄHEN



einfach nähen



1. KAPPE DIE SEITEN ZUR MITTE UND ANSCHLIESSEND
WIEDER UM DIE HÄLFTE ZURÜCK



2. STEPPE DIE KURZEN KANTEN AB, WENDE DIE IMPFPASSHÜLLE
UND BÜGLE SIE GUT

EINE AUSFÜHRICHE ANLEITUNG FINDEST DU UNTER:

www.einfach-naehen.com