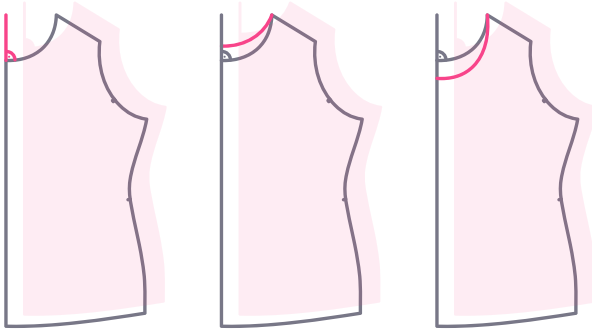


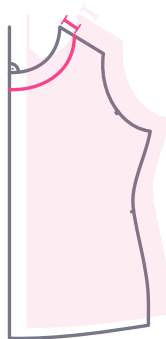
AUSSCHNITT VERÄNDERN



einfach nähen



- ➔ Verlängere die vordere Mitte des Vorderteils senkrecht nach oben
- ➔ Zeichne den neuen Halsausschnitt ein, er trifft im rechten Winkel auf die vordere Mitte



- ➔ Wenn die Änderung auch die Schultern betrifft, beachte, dass die Schulter des Rückteils ebenfalls angepasst werden muss

EINE AUSFÜHRICHE ANLEITUNG FINDEST DU UNTER:

www.einfach-naehen.com