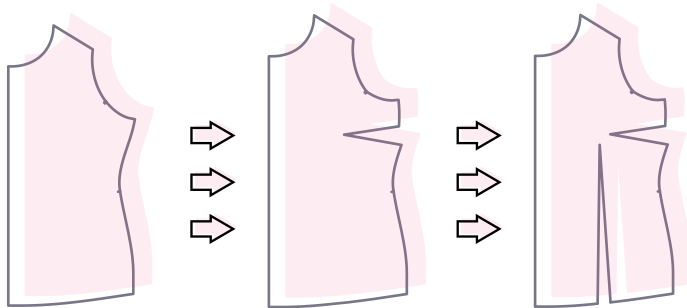


FULL BUST ADJUSTMENT



einfach nähen



- ➔ Markiere den Brustpunkt im Vorderteil mit einem kleinen Kreuz
- ➔ Zeichne die Schnittlinien ein und schneide das Vorderteil vom Saum bis kurz vor das Armloch und von der Seite bis kurz vor dem Brustpunkt ein
- ➔ Ziehe das Vorderteil um die gewünschte Mehrweite auseinander
- ➔ Zeichne den Abnäher ein, er reicht bis 2 - 3 cm vor den Brustpunkt
- ➔ Verlängere die Mitte des Vorderteils
- ➔ Zeichne dir ggf. auch den Tailenabnäher ein
- ➔ Kopiere das Schnittteil auf ein neues Stück Schnittmusterpapier

EINE AUSFÜHRLICHE ANLEITUNG FINDEST DU UNTER:

www.einfach-naehen.com