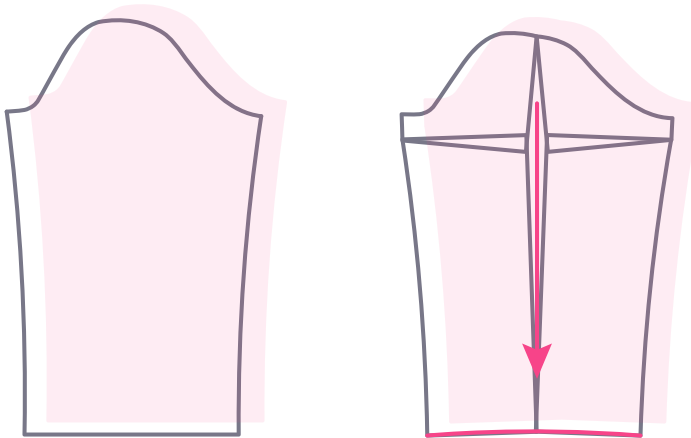


# OBERARM ANPASSEN



einfach nähen



- ➡ Ziehe mittig eine senkrechte und 3 cm unterhalb der Achsel eine waagerechte Linie
- ➡ Schneide die Senkrechte vom Saum ausgehend und die Waagerechte jeweils von der Mitte ausgehend bis kurz vors Ende ein
- ➡ Sperre den Ärmel um die gewünschte Mehrweite an der Senkrechten auf
- ➡ Schiebe den Saum anschließend wieder zusammen
- ➡ Zeichne die Saumlinie in einem schönen Verlauf und den Fadenlauf neu ein
- ➡ Kopiere das Schnittteil auf ein neues Stück Schnittmusterpapier

EINE AUSFÜHRICHE ANLEITUNG FINDEST DU UNTER:

[www.einfach-naehen.com](http://www.einfach-naehen.com)