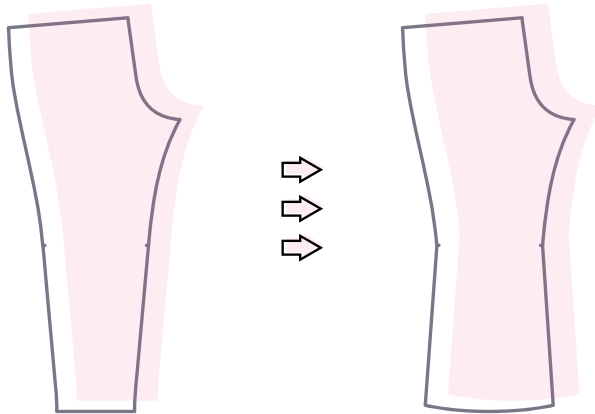


# SCHLAGHOSE



einfach nähen



## SAUM ERWEITERN

Verlängere den Saum von Vorder- & Rückhose an beiden Seiten um etwa 4 cm



## SAUM ERHÖHEN

Erhöhe die Saumenden um jeweils 1,5 cm an beiden Schnittteilen



## SAUM ABRUNDEN

Verbinde die neuen Punkte in einem gleichmäßig runden Verlauf



## SCHLAG EINZEICHNEN

Verbinde die Säume mit der Knielinie



## SCHNITTEILE SCHLAGHOSE

Zeichne die neuen Hosenschnittteile auf Schnittmusterpapier ab

EINE AUSFÜHRLICHE ANLEITUNG FINDEST DU UNTER:

[www.einfach-naehen.com](http://www.einfach-naehen.com)