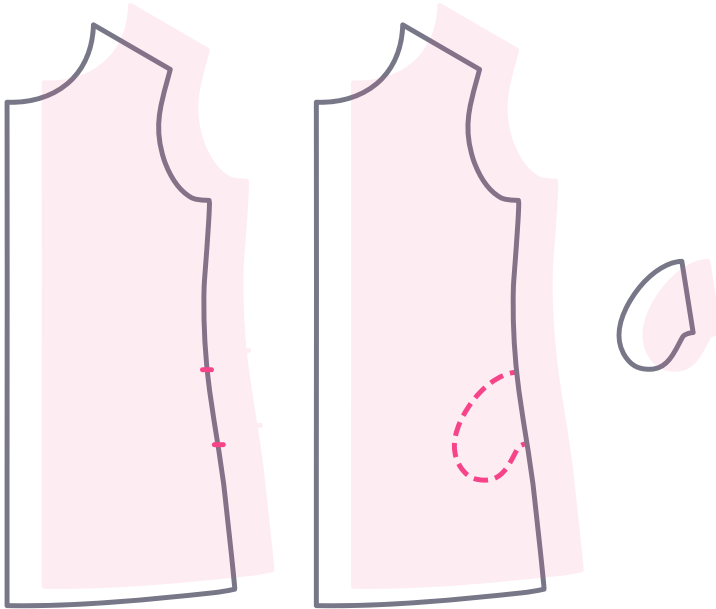


# NAHTTASCHEN



einfach nähen



- ➔ Messe an der gewünschten Taschenposition 15 cm ab
- ➔ Zeichne eine Tasche mit einer Tiefe von ca. 20 cm ein
- ➔ Kopiere die Tasche auf einem extra Blatt

EINE AUSFÜHRICHE ANLEITUNG FINDEST DU UNTER:

[www.einfach-naehen.com](http://www.einfach-naehen.com)