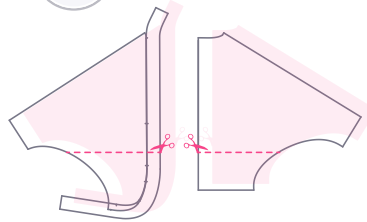


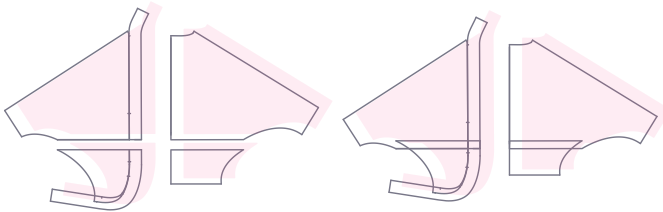
VERLÄNGERN & KÜRZEN



einfach nähen

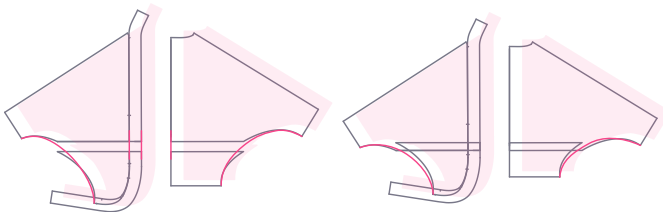


⇒ Klebe die Blende an das Vorderteil und markiere das untere Drittel, markiere am Rückteil 2/3 ab der Schulter und schneide alle Teile an der Markierung durch



⇒ **VERLÄNGERN**
Ziehe alle Teile um den gleichen Wert auseinander

⇒ **KÜRZEN**
Schiebe alle Teile um den gleichen Wert zusammen



⇒ Gleiche die Seiten aller Teile in einem schönen Verlauf an und übertrage die neuen Schnittteile auf Schnittmusterpapier

EINE AUSFÜHRLICHE ANLEITUNG FINDEST DU UNTER:

www.einfach-naehen.com