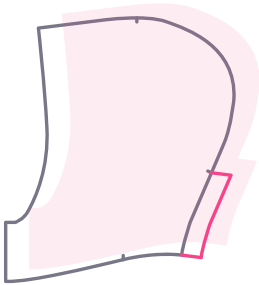


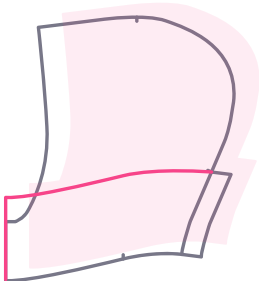
# SCHLAUCHKRAGEN



einfach nähen



Setze den halben Mittelstreifen in der gewünschten Höhe an die hintere Seite der Kapuze an



Gebe die Höhe an der vorderen Seite hinzu und verbinde beide Seiten in einem schönen Verlauf



Kopiere das neue Schnittteil auf ein Blatt Papier und schneide es aus

EINE AUSFÜHRICHE ANLEITUNG FINDEST DU UNTER:

[www.einfach-naehen.com](http://www.einfach-naehen.com)