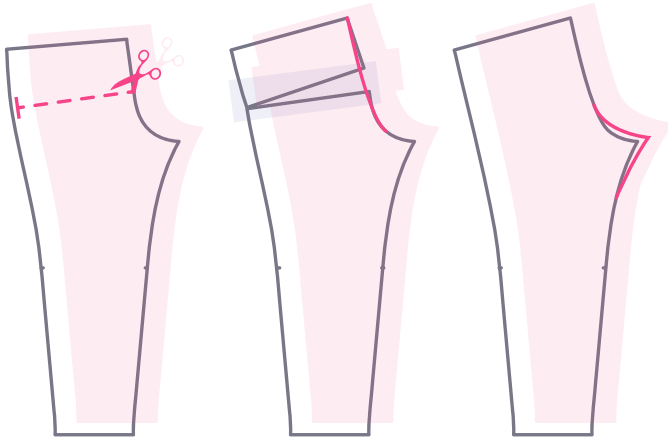


Hosen

LEIBHÖHE AN PO ANPASSEN



einfach nähen



SCHNITTEIL AUFSCHNEIDEN

Schneide das Hinterhosen Schnittteil ca. 15 cm unterhalb der Taillenlinie auf



LEIBHÖHE AM PO VERLÄNGERN

Fächer das obere Teil um die gewünschte Mehrweite auf und verbinde die Kanten



SCHRITRNAHT VERGRÖßERN

Vergrößere optional auch die Schrittnaht, um noch mehr Platz zu schaffen

EINE AUSFÜHRLICHE ANLEITUNG FINDEST DU UNTER:

einfach-naehen.com