

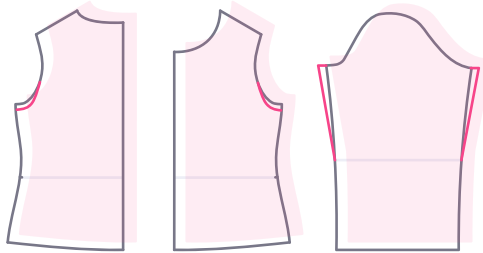
# ARMLOCH ANPASSEN



einfach nähen

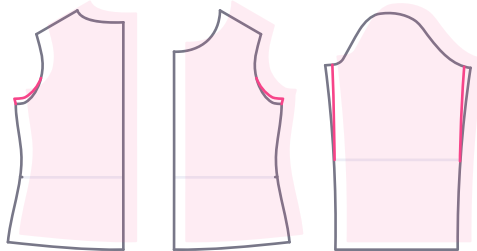


## ARMLOCH VERTIEFEN



- ➔ Vertiefe das Armloch um die gewünschte Strecke
- ➔ Messe Armloch und Ärmel aus und gebe die Hälfte der Differenz an beide Seiten des Ärmels hinzu

## ARMLOCH ERHÖHEN



- ➔ Erhöhe das Armloch um die gewünschte Strecke
- ➔ Messe Armloch und Ärmel aus und nehme die Hälfte der Differenz an beiden Seiten des Ärmels weg

EINE AUSFÜHRLICHE ANLEITUNG FINDEST DU UNTER:

[einfach-naehen.com](http://einfach-naehen.com)