

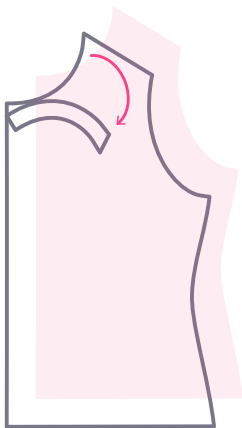
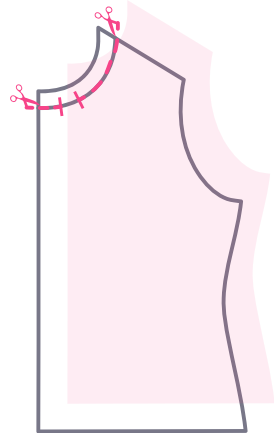
SCHNITTMUSTER KNICK-TIPP



einfach nähen



DEN HALSAUSSCHNITT
VON BEIDEN SEITEN
IN RICHTUNG MITTE
EINSCHNEIDEN
(CA. 1CM STEHEN
LASSEN)



DEN NICHT BENÖTIG-
TEN TEIL DES SCHNIT-
MUSTERS JETZT NUR
NOCH NACH UNTEN
KLAPPEN

EINE AUSFÜHRLICHE ANLEITUNG FINDEST DU UNTER:

einfach-naehen.com