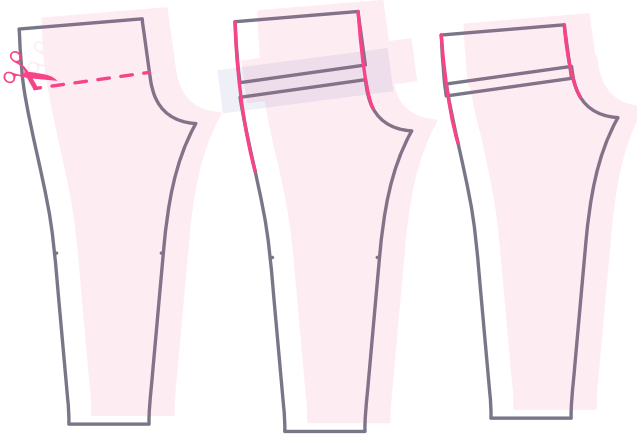


Hosen

LEIBHÖHE ANPASSEN



einfach nähen



LEIBHÖHE VERLÄNGERN/VERKÜRZEN

Schneide das Schnittteil ca. 15 cm unterhalb der Taillenlinie auf



LEIBHÖHE VERLÄNGERN

Schiebe die Teile um die gewünschte Mehrweite auf und verbinde die Kanten



LEIBHÖHE VERKÜRZEN

Schiebe die Teile um die gewünschte Weite zusammen und verbinde die Kanten

EINE AUSFÜHRICHE ANLEITUNG FINDEST DU UNTER:

einfach-naehen.com