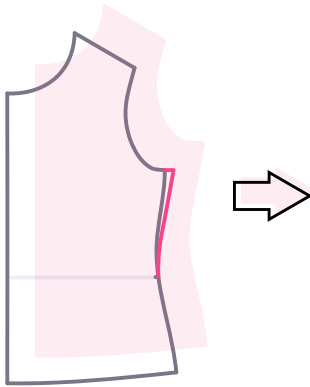


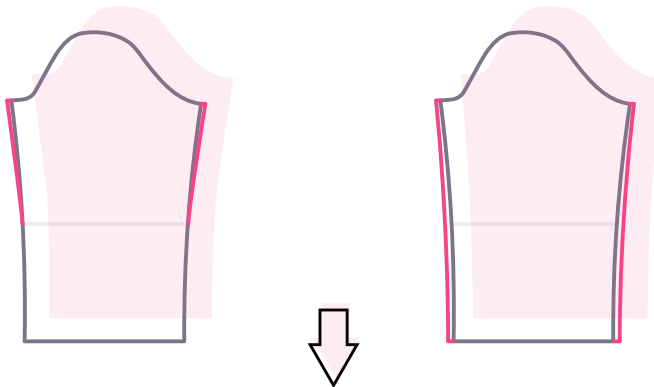
ARMLOCH VERBREITERN



einfach nähen



FÜGE DIE
GEWÜNSCHTE WEITE
DER ARMLOCHKANTE
DES VORDERTEILS
HINZU UND VERBINDE
DIE PUNKTE MIT DER
TAILLENLINIE



FÜGE JEWEILS DIE HÄLFTE DER WEITE AN BEIDEN SEITEN DER ARMKUGEL DES ÄRMELS HINZU UND VERBINDE DIE PUNKTE MIT DER ELLENBOGENLINIE ODER ERWEITERE AUCH DEN SAUM UND VERBINDE DIE PUNKTE MIT DEM SAUM

EINE AUSFÜHRLICHE ANLEITUNG FINDEST DU UNTER:

einfach-naehen.com