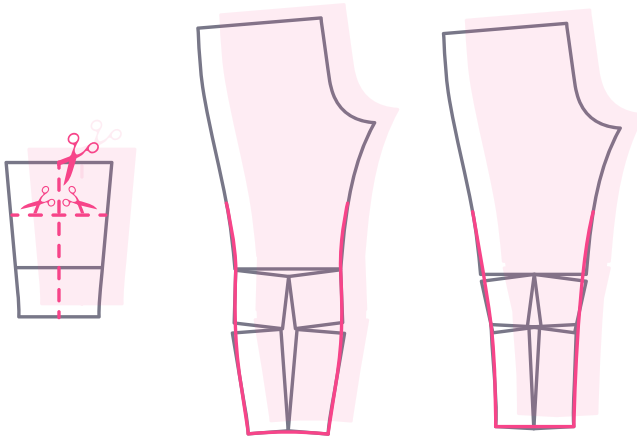


WADEN ANPASSEN



einfach nähen



WEITE HINZUFÜGEN

- Trenne die Hinterhose an der Knielinie
- Schneide das untere Teil senkrecht durch
- Drittel es in der Höhe und schneide es nach dem ersten Drittel durch
- Sperre die Wadenteile auf
- Füge das obere Beinteil wieder an
- Zeichne das neue Hosenbein in einem sauberen Verlauf nach



WEITE ENTFERNEN

- Trenne die Hinterhose an der Knielinie
- Schneide das untere Teil senkrecht durch
- Drittel es in der Höhe und schneide es nach dem ersten Drittel durch
- Schiebe die Wadenteile ineinander
- Füge das obere Beinteil wieder an
- Zeichne das neue Hosenbein in einem sauberen Verlauf nach

EINE AUSFÜHRICHE ANLEITUNG FINDEST DU UNTER:

www.einfach-naehen.com